

TESTE DE HABILIDADE ESPECÍFICA



**THE 2010
MÚSICA**

CONQUISTE ESTA VITÓRIA



UNIVERSIDADE FEDERAL DE CAMPINA GRANDE
Centro de Humanidades
Coordenação do Curso de Bacharelado e Licenciatura em Música
THE 2010

Teste de Habilidade Específica – Percepção Musical

Nome: _____ Inscrição _____

1) Intervalos Harmônicos. Escreva quantos sons estão soando simultaneamente (ao mesmo tempo).

OBS: Cada grupo de sons será executado três vezes. – 2'28"

- a) _____
- b) _____
- c) _____
- d) _____
- e) _____

2) Intervalos melódicos. Ao ouvir os sons, escreva qual o movimento envolvido entre os intervalos:

- I) Ascendente e mais de uma oitava
- II) Ascendente e menos de uma oitava
- III) Descendente e mais de uma oitava
- IV) Descendente e menos de uma oitava

OBS: O trecho será executado três vezes. – 2'31"

- a) _____
- b) _____
- c) _____
- d) _____

3) Intervalos Melódicos: Ouça os seguintes intervalos e escreva na partitura se são de 2M ou 2m; 3M ou 3m, 4J, 5J, 5aum ou 5dim; 6M ou 6m e 7M ou 7m. Cada intervalo será executado três vezes. – 3'53"

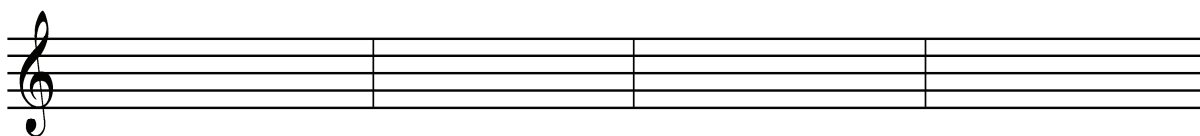
- a) _____ b) _____ c) _____ d) _____
- e) _____ f) _____ g) _____ h) _____

Nome: _____ Inscrição _____

04) Ditado Melódico. Ouça a melodia e escreva no pentagrama. O trecho inicia no segundo compasso. O primeiro é dado como referência de andamento pelo metrônomo. A melodia será repetida integralmente três vezes. - 1'16"



05) Ditado Rítmico. Ouça o ritmo e escreva no pentagrama. O trecho inicia no terceiro compasso, primeiro é dado como referência de andamento pelo metrônomo. A linha de ritmo será repetida integralmente três vezes. - 1'14"

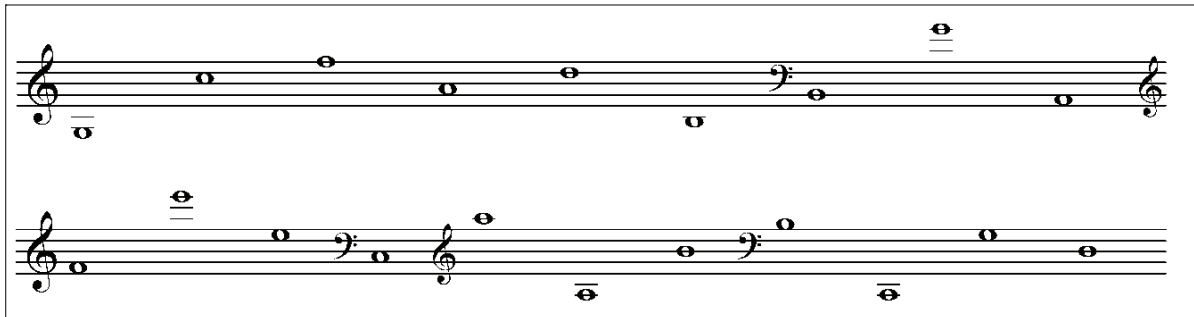


UNIVERSIDADE FEDERAL DE CAMPINA GRANDE
Centro de Humanidades
Coordenação do Curso de Bacharelado e Licenciatura em Música
the 2010

Teste de Habilidade Específica - Teoria Musical

Nome: _____ Inscrição _____

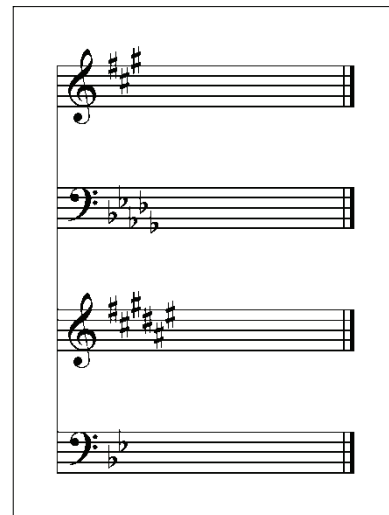
01 - A seqüência de notas apresentada na figura abaixo é:



- a) () Fá, dó, fá, lá, ré, si, si, sol, lá, fá, mi, ré, dó, lá, lá, si, si, dó, sol, ré.
- b) () Lá, dó, ré, lá, ré, si, sol, sol, lá, fá, mi, ré, dó, lá, lá, si, si, dó, sol, ré.
- c) () Sol, dó, fá, lá, ré, si, sol, sol, lá, fá, mi, ré, dó, lá, lá, si, si, dó, sol, ré.
- d) () Sol, dó, fá, lá, ré, si, sol, sol, lá, fá, mi, ré, dó, lá, lá, si, si, mi, sol, ré.
- e) () Nenhuma das respostas anteriores.

02 - Com base na armadura de clave ao lado, identifique os tons principais e relativos:

- a) () Fá# M e ré# m; Solb M e mib m; Fá M e ré m; Mib M e dó m.
- b) () Lá M e fá m; Réb M e sib m; Fá# M e ré m; Sib M e sol m.
- c) () Fá M e ré m; Réb M e si m; Fá M e ré m; Mib M e dó m.
- d) () Lá M e fá# m; Réb M e sib m; Fá# M e ré# m; Sib M e sol m.
- e) () Nenhuma das respostas anteriores.



05 - Analise o exemplo e, depois, marque a opção que preenche o compasso em branco:

Exemplo:



e) () Nenhuma das respostas anteriores.

06 - A sequência correta dos acordes da figura abaixo é:



- a) () Lá menor, si maior, lá menor, ré menor, mi maior.
- b) () Fá maior, si maior, lá menor, ré maior, mi menor.
- c) () Lá maior, si menor, lá menor, ré maior, mi maior.
- d) () Lá menor, si diminuto, lá maior, ré menor, mi maior.
- e) () Nenhuma das respostas anteriores.

07 - A sequência correta dos acordes da figura abaixo é:

- a) () Lá maior, ré menor, mi maior, fá# menor, sol# com quinta aumentada, lá maior.
- b) () Lá menor, ré maior, mi menor, fá# menor, sol# maior, lá menor.
- c) () Lá maior, ré maior, mi maior, fá# menor, sol# com quinta diminuta, lá maior.
- d) () Lá menor, ré menor, mi maior, fá# maior, sol# diminuto, lá maior.
- e) () Nenhuma das respostas anteriores.

08 - Para as escalas abaixo, escolha a opção correta:

- a) () Dó menor melódico, fá# maior, láb menor harmônico, mi maior.
- b) () Dó menor melódico, ré# maior, láb menor harmônico, dó maior.
- c) () Dó menor harmônico, fá# menor, láb menor melódico, mi maior.
- d) () Dó menor natural, fá# menor natural, láb maior, mi menor harmônico.
- e) () Nenhuma das respostas anteriores.

RASCUNHO